



## MEDIZINISCHE VORSORGEUNTERSUCHUNGEN



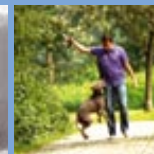
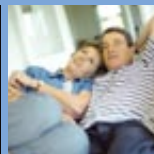
weil Sie wissen möchten wie es um Ihre Gesundheit steht

**Prescan GmbH**

Billrothstrasse 78  
1190 Wien, Österreich

T: +43 - 1 - 360 36 36 36  
F: +43 - 1 - 360 36 58 04

E: [info@prescan.at](mailto:info@prescan.at)  
W: [www.prescan.at](http://www.prescan.at)



# Inhaltsverzeichnis

<b>Vorwort</b> .....	4
<b>Kapitel 1</b> <b>Warum ist Vorsorge so wichtig?</b> .....	5
Medizinische Untersuchungen ohne Wartezeiten .....	5
Ihr Vorteil bei Prescan .....	6
<b>Kapitel 2</b> <b>Die Untersuchungen</b> .....	8
Der Total Body Scan .....	8
Laboruntersuchung und EKG .....	10
Kardioprogramm Plus .....	10
Herzfrequenz-Variabilitätsmessung .....	11
Darmkrebsvorsorge (Virtuelle Koloskopie) .....	11
Hautkrebsvorsorge .....	12
Brain Fit .....	12
Einzeluntersuchungen MRT und CT .....	13
Regelmäßige Vorsorge .....	13
<b>Kapitel 3</b> <b>Untersuchung im MRT-Scanner</b> .....	14
<b>Kapitel 4</b> <b>Untersuchung im CT-Scanner</b> .....	15
<b>Kapitel 5</b> <b>Betreuung und Nachsorge</b> .....	16
Ihr Wohlbefinden steht im Mittelpunkt .....	16
Wenn etwas gefunden wird... ..	17
<b>Kapitel 6</b> <b>Kostenerstattung</b> .....	18
<b>Kapitel 7</b> <b>Privatsphäre und Datenschutz</b> .....	18
<b>Kapitel 8</b> <b>Erfahrungen</b> .....	19



„Weil die Gesundheit für mich das Wichtigste ist!“

# Vorwort

Sehr geehrte Leserin, sehr geehrter Leser,

vor Ihnen liegt die Broschüre von Prescan, die wichtige Informationen über medizinische Vorsorgeuntersuchungen enthält. Informationen, die auch für Sie vielleicht bald den Ausgangspunkt einer sehr interessanten Reise bedeuten können. Das Ziel? Ihr eigener Körper.

Eine umfassende visuelle Darstellung Ihres Körpers ist nicht nur ein sehr spannendes Erlebnis, sondern ermöglicht Ihnen auch, sich bestens über Ihre eigene Gesundheit und Ihre möglichen persönlichen Risikofaktoren zu informieren.

Sie können natürlich selbst viel dazu beitragen, Ihre Gesundheit zu fördern, zum Beispiel indem Sie sich gesund ernähren, mit dem Rauchen aufhören und für ausreichend Bewegung sorgen. Eine medizinische Vorsorgeuntersuchung kann Ihren persönlichen Beitrag unterstützen, ja sogar lebenswichtig sein. Die frühzeitige Entdeckung von Krankheiten und von der Norm abweichende Befunde können wesentlich dazu beitragen, ernsthafte Gesundheitsprobleme zu verhindern.

Im derzeitigen österreichischen Gesundheitswesen steht Ihnen nur eine begrenzte Auswahl an Vorsorgeleistungen (z.B. Gesundenuntersuchung) durch die öffentlichen Krankenkassen zur Verfügung. Die weitgehend bekannte finanzielle Situation der öffentlichen und zum Teil auch der privaten Krankenkassen schränkt die Möglichkeiten der Vorsorge für die Versicherten erheblich ein.

Prescan kooperiert mit Privatkliniken und koordiniert die Untersuchungen für Sie. Die Untersuchungen, die wir Ihnen in dieser Broschüre vorstellen, geben ein zuverlässiges Bild über Ihren derzeitigen Gesundheitszustand.

Georg Haury,  
Geschäftsführer Prescan GmbH



## **Mit unterzeichnet von unabhängigen Fachärzten der Partnerkliniken:**

Dr. Andreas Bach  
Dr. Thomas Brunner  
Dr. Doris Eller-Berndl  
Dr. Reinoud Homan  
Dr. Gunter Klass  
Univ.-Prof. Dr. Eva Kokoschka  
Dr. Walter Lingard  
Univ.-Doz. Dr. Andreas Neuhold  
Univ.-Doz. Dr. Eugen Plas  
Univ.-Prof. Dr. Gobert von Skrbensky  
Univ.-Prof. Dr. Udo Zifko  
Univ.-Prof. Dr. Michael Zrunek

# Warum ist Vorsorge so wichtig?

Möglicherweise haben Sie Beschwerden und vermuten, dass bei Ihnen gesundheitlich nicht alles so ist, wie es sein sollte. Oder Sie möchten einfach vorsorglich Ihren Gesundheitszustand einmal gründlich untersuchen lassen. Die Vorsorgeuntersuchungen über Koordination von Prescan eignen sich für jeden, der wissen möchte, wie es um seine Gesundheit bestellt ist und besonders für die, die familiär bzw. erblich vorbelastet sind.

Bei vielen Menschen wird eine Krankheit erst entdeckt, wenn schon längere Zeit Beschwerden bestehen. Die Chance auf Heilung und günstige Beeinflussung einer Krankheit ist in den meisten Fällen wesentlich größer, wenn diese in einem frühen Stadium entdeckt und behandelt wird. Eine Vorsorgeuntersuchung erlaubt Ihnen eine Bestätigung Ihrer Gesundheit zu erhalten oder rechtzeitig zu handeln.

## 1.1 Medizinische Vorsorgeuntersuchungen ohne Wartezeiten

Prescan ist bereits seit Jahren aktiv und Marktführer auf dem Gebiet der Koordination privater medizinischer Vorsorge im In- und Ausland (Österreich, Deutschland, Großbritannien und Niederlande). Um unseren Klienten ein ansprechendes und diskretes Ambiente und vor allem einen reibungslosen Ablauf bieten zu können, kooperiert Prescan mit ausgewählten Privatkliniken und deren unabhängigen und kompetenten Fachärzten. Diese Privatkliniken sind hervorragend ausgestattet und besitzen modernste Technologien im diagnostischen Bereich. Die Untersuchungen werden von einem unabhängigen Team durchgeführt, das sich aus verschiedenen Fachärzten zusammensetzt – darunter Radiologen, Internisten, Kardiologen, Dermatologen, Gynäkologen, Urologen, Neurologen und Labormediziner.

Unsere Klienten erhalten so nicht nur eine zeitsparende umfassende Vorsorge (keine Wartezeiten), sondern auch Untersuchungen durch neuste Verfahren, die von international ausgebildeten Spezialisten betreut werden.





## 1.2 Ihr Vorteil bei Prescan

Die Vorsorgeuntersuchungen über Prescan zeichnen sich aus durch:

- im Voraus geplanter Untersuchungsablauf, der auf Ihre Wünsche und Ihre persönliche Situation abgestimmt ist
- persönlicher Begleitservice von Untersuchung zu Untersuchung, damit Sie immer einen Ansprechpartner zur Seite haben
- Untersuchungen ohne Wartezeiten
- herzlichen Empfang und persönlichen Kontakt mit den unabhängigen Fachärzten
- ansprechende Atmosphäre in exklusiven Privatkliniken
- hoch aktuelle Technologie und modernste Geräte
- multidisziplinäres Ärzteteam
- Übermittlung Ihrer Untersuchungsergebnisse (Befunde, MRT- und CT-Aufnahmen auf Ihrer CD-ROM)
- fachärztliche Nachsorge je nach Ergebnis möglich

„Je eher Krebs entdeckt wird, desto größer ist die Chance auf Heilung.“

Quelle: VUmc Cancer Center Amsterdam, Niederlande



„Hier nehmen sich die Ärzte noch persönlich Zeit für mich.  
Ich fühlte mich ab dem Moment, in dem ich  
angekommen bin, so behandelt wie in  
einem 5-Sterne-Hotel.“

# Die Untersuchungen

## 2.1 Der Total Body Scan

Der Total Body Scan bietet Ihnen ein umfassendes Bild Ihres Körpers. Durch die Untersuchung werden die meisten lebenswichtigen Organe und Blutgefäße mittels Magnetresonanztomographie, Computertomographie und Sonographie überprüft. Ein noch vollständigeres Bild Ihrer Gesundheit erhalten Sie, wenn Sie den Total Body Scan um die Laboruntersuchung und wenigstens das EKG (Elektrokardiogramm), besser noch das Kardioprogramm Plus, ergänzen (weitere Informationen unter 2.2 und 2.3).

Der Total Body Scan nimmt etwa einen halben Tag in Anspruch. Der Befund wird von unabhängigen Fachärzten erstellt, gegebenenfalls werden weitere Spezialisten hinzugezogen. Zwei bis drei Tage später bespricht der Facharzt mit Ihnen die Untersuchungsergebnisse Organ für Organ anhand einer Bildschirmpräsentation. Selbstverständlich erhalten Sie den schriftlichen Befund und eine CD der digitalen Schnittbilder.



## **Der Total Body Scan untersucht Folgendes:**

### **Schädel und Gehirn**

Untersuchung auf:

- Risiko für Hirninfarkt und Hirnblutung
- Gut- und bösartige Tumore
- Entzündungen
- Verkalkungen und Veränderungen der Schlagadern

### **Hirn versorgende Halsarterien (Arteria carotis)**

Untersuchung auf:

- Verkalkungen und Veränderungen der Schlagadern, die zu einem Hirninfarkt oder einer Hirnblutung führen können

### **Herz (je nach Alter und Risikofaktoren)**

Untersuchung auf:

- Verkalkungen der Herzkranzgefäße, die zu einem Herzinfarkt führen können
- Risikoabklärung für die nächsten fünf Jahre
- Entzündungen an Herzmuskel und Herzbeutel

### **Lungen (je nach Alter und Risikofaktoren)**

Untersuchung auf:

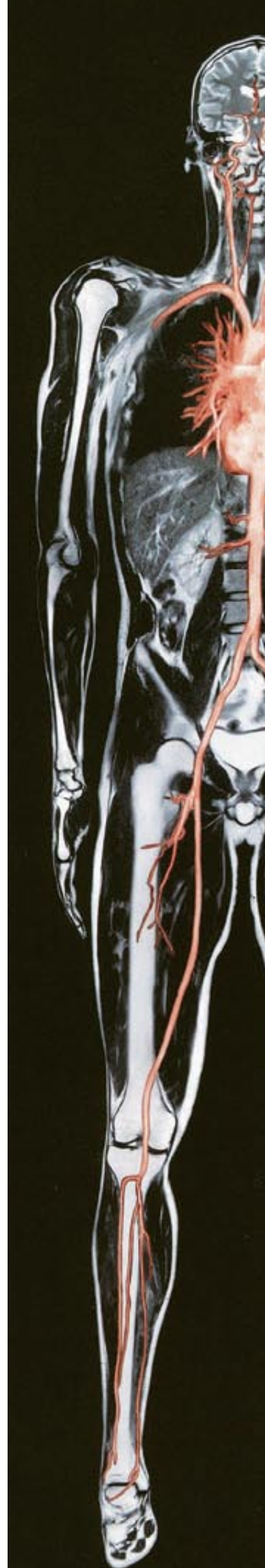
- Tumore
- Entzündungen
- Narbengewebe
- Emphysem oder andere Lungengerüsterkrankungen

### **Oberbauch**

- Beurteilung aller Oberbauchorgane (ausgenommen Magen und Darm, siehe 2.5 Darmkrebsvorsorge)
- Untersuchung auf Tumore in Leber, Gallenblase, Bauchspeicheldrüse und Nieren
- Untersuchung auf Gallen- und Nierensteine
- Untersuchung auf Zysten und Lymphdrüsenvergrößerungen
- Überprüfung der großen Körperschlagader (Aorta)
- Überprüfung der Milz

### **Unterbauch und Becken**

- Beurteilung aller Unterbauchorgane wie Blase, Prostata (Mann), Gebärmutter und Eierstöcke (Frau)
- Untersuchung auf Tumore, Veränderungen und Blasensenkung
- Untersuchung auf Zysten und Lymphdrüsenvergrößerungen
- Überprüfung von Becken und Hüftgelenk
- Beurteilung der Lendenwirbelsäule



„Mein Auto bringe ich ja auch regelmäßig zur Inspektion, warum also nicht meinen Körper?“



## 2.2 Laboruntersuchung und EKG

Manche Krankheiten lassen sich am besten und sichersten aus Laboruntersuchungen des Blutes oder Analysen von Harn und Stuhl diagnostizieren und können alleine mit dem Total Body Scan nicht entdeckt werden. Ein noch genaueres Bild Ihres Gesundheitszustands erhalten Sie daher durch eine ergänzende Laboruntersuchung, die wesentliche Werte im Blut (Blutfette, Blutzucker, PSA, etc.), im Harn (Glucose, Blut im Harn, etc.) und im Stuhl (Blut im Stuhl) erfasst. Das EKG (Elektrokardiogramm) kann Störungen des Herzens, die evtl. im Total Body Scan nicht erkannt werden (z.B. Rhythmusstörungen), feststellen.

## 2.3 Kardiogramm Plus

Nicht alles kann durch Scans diagnostiziert werden. Die Funktion von Herzklappen, Blutstrom, Herzkammern und die Pumpfunktion des Herzens im Ruhezustand sowie unter Belastung kann der Total Body Scan nicht ausreichend darstellen. Daher empfiehlt sich das „Kardiogramm Plus“ als Ergänzung zum Total Body Scan. Das Programm besteht aus folgenden Untersuchungen: Echokardiographie (Herzultraschall), Elektrokardiogramm (EKG) und Ergometrie (Belastungs-EKG), mit der die Funktion Ihrer Herzklappen und die Pumpfunktion Ihres Herzens überprüft werden.

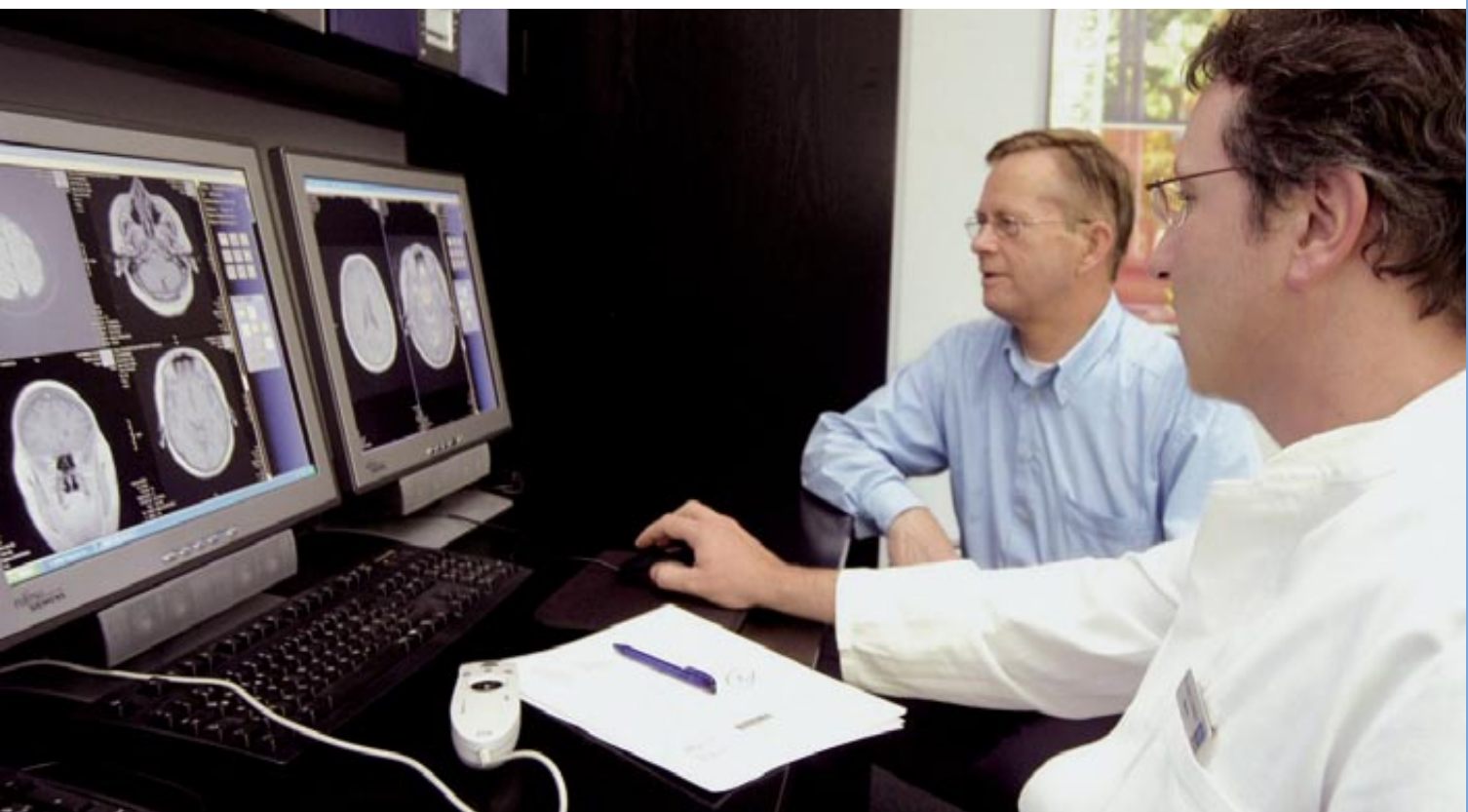
## 2.4 Herzfrequenz-Variabilitätsmessung

Das Herz schlägt normalerweise für einen Beobachter regelmäßig, aber im Millisekundenbereich sind kleine Abweichungen erkennbar. Diese Abweichungen bezeichnet man als Variabilität. Die Variabilität wird durch Faktoren wie Alter, Geschlecht, Gewicht, Rauchen usw. beeinflusst. Diese Untersuchung wird zur Abschätzung des Risikos einer Herz-/Kreislauf-Erkrankung oder eines beginnenden Burn-outs herangezogen. Allerdings spiegeln sich im Herzrhythmus auch andere Vorgänge wie Atmung und Blutdruckänderungen. Deshalb gibt die Untersuchung auch Auskunft über Sympathikus- und Parasympathikus-Aktivität. Daraus lassen sich Belastungsgrad und Erholungsfähigkeit des Körpers im Alltag ableiten. Durch die Errechnung einer Atemkurve können Aussagen über das Auftreten von Atemunregelmäßigkeiten gemacht werden, wie sie z.B. im Rahmen von Schlafstörungen auftreten können.

## 2.5 Darmkrebsvorsorge (Virtuelle Koloskopie)

Pro Jahr werden in Österreich etwa 5.000 neue Fälle von Darmkrebs diagnostiziert, jeder zweite Erkrankte stirbt an dieser Krankheit. Dickdarmkrebs unterscheidet sich in einem wesentlichen Punkt von anderen Krebsarten: In 90% aller Fälle bestehen über viele Jahre hinweg Polypen, die keine Beschwerden machen und zunächst auch gutartig sind, sich aber im Laufe der Jahre zu Karzinomen entwickeln. Sowohl Polypen als auch Karzinome sind mit der Koloskopie (Darmspiegelung) nachweisbar. Daher kann es lebenswichtig sein, dass Polypen im Frühstadium entdeckt werden. Die Österreichische Krebshilfe empfiehlt grundsätzlich eine Darmuntersuchung ab einem Alter von 50 Jahren, falls keine anderen Risikofaktoren vorhanden sind.

Wenn Sie älter als 50 Jahre sind oder Ihr Arzt Ihnen geraten hat, sich einer Darmkrebsuntersuchung zu unterziehen, können Sie sich für eine Virtuelle Koloskopie (Darmspiegelung) mittels CT-Scan entscheiden. Eine Koloskopie ist in diesem Alter ratsam und effektiv für die Darmkrebsvorsorge!



## 2.6 Hautkrebsvorsorge

Die Haut ist das größte Organ des Menschen und der Sonne oft ungeschützt ausgesetzt. Manche Melanome (Hautkrebs) entwickeln sich aus bereits bestehenden Muttermalen. In den meisten Fällen breitet sich ein Melanom zuerst im oberflächlichen Hautniveau aus. In dieser Phase der Melanomentstehung ist die Vorsorge und Früherkennung von entscheidender Bedeutung, da der Tumor erst nach einiger Zeit in die Tiefe wächst und in einem späteren Stadium die Therapie problematischer ist. Mit dem MoleMax II, einer digitalen Auflichtmikroskopie werden verdächtige Hautveränderungen gescannt.

## 2.7 Brain Fit

Schlaganfall und Demenz sind die häufigsten neurologischen Erkrankungen, welche einen wesentlichen Einfluss auf die Lebensqualität hat. Diese Erkrankungen treten meist nicht schicksalhaft auf, sondern sind durch unerkannte und oder unbehandelte Risikofaktoren bedingt. Daher ist eine frühzeitige Untersuchung der Gehirnfunktionen und der Risikofaktoren welche zu einem späteren Zeitpunkt Hirnerkrankungen verursachen können, für ein gesundes und vitales Altern unumgänglich. Auch hier gilt: je früher die Risikofaktoren erkannt werden, desto nachhaltiger kann ein gesundes Gehirn erhalten bleiben. Zusätzlich zu diesen Erkrankungen leiden viele Menschen häufig stressbedingt unter Gedächtnisstörungen, Konzentrationsschwäche und Leistungsabfall. Der „Brain Fit Check“ ist eine ausführliche Vorsorgeuntersuchung, um die komplexen Gehirnfunktionen umfassend zu analysieren. Das Untersuchungsprogramm beinhaltet eine neurologische Untersuchung, spezifische Laborparameter, ein EEG (Messung der Gehirnströme) und ein MRT Schädel.





## 2.8 Einzeluntersuchungen MRT und CT

MRT- und CT-Untersuchungen können auch unabhängig vom Total Body Scan oder anderen erwähnten Programmen durchgeführt werden. So können Sie auch gesondert eine empfindliche Schulter oder ein schmerzendes Knie untersuchen lassen.

## 2.9 Regelmäßige Vorsorge

Obwohl sich viele Krankheiten und Leiden langsam entwickeln und die Chancen, die Krankheit im Frühstadium zu entdecken, hoch sind, bleibt eine medizinische Untersuchung eine Momentaufnahme. Um mehr Sicherheit zu erhalten, sind Kontrolluntersuchungen in regelmäßigen Abständen sinnvoll. Eine Nachuntersuchung empfiehlt sich alle zwei Jahre. Abhängig von individuellen Faktoren, wie Untersuchungsergebnissen, Alter, Lebensweise, Vorerkrankungen und Erbfaktoren kann dieser Zeitraum variieren. Wir erinnern Sie gerne an Ihren nächsten Vorsorgeuntersuchungstermin.

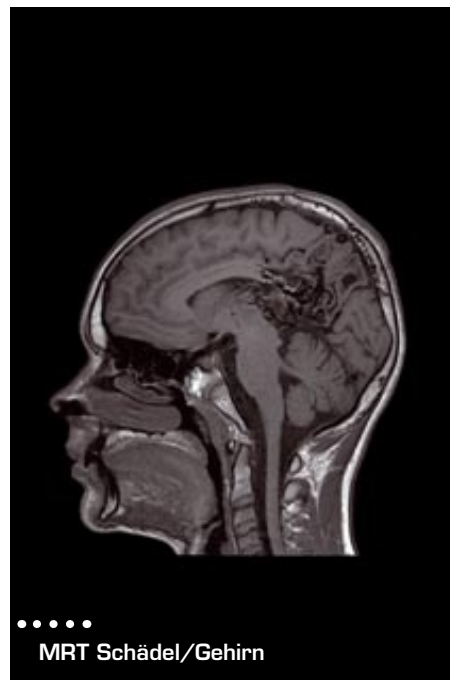
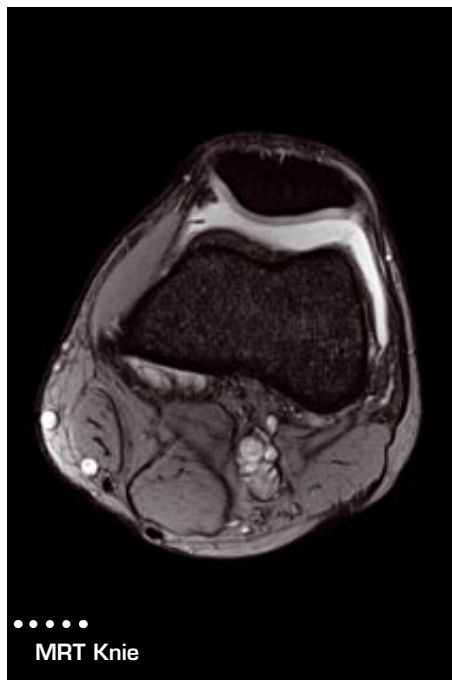
Neben den erwähnten Untersuchungen koordiniert Prescan für Sie auch andere Untersuchungen zu Ihrem Untersuchungsprogramm, wie z.B. die jährlichen urologischen bzw. gynäkologischen Untersuchungen (inkl. Mammografie). Für weitere Informationen zu anderen gewünschten Untersuchungen können Sie uns gerne kontaktieren: Tel: +43 (0)1 360 36 36 36 oder Email: [info@prescan.at](mailto:info@prescan.at).

# Untersuchung im MRT-Scanner

MRT (Magnetresonanztomographie) arbeitet mit einem Magnetfeld, das für Ihren Körper unbedenklich ist. Der Total Body Scan und andere Scans von z.B. einzelnen Körperbereichen wie Wirbelsäule oder Knie werden mittels MRT-Technik durchgeführt. Auf den MRT-Bildern können Spezialisten Strukturen im Innersten Ihres Körpers beurteilen, die auf andere Weise nicht darstellbar sind. Eine durchschnittliche MRT-Untersuchung dauert fünfzehn bis dreißig Minuten. In dieser Zeit werden mehr als tausend Schnittbilder von Ihrem Körperinneren gemacht.

Sie liegen auf einer bequemen Liege, die in einen Tunnel geschoben wird. Ein MRT-Scanner wird von manchen Menschen als eng empfunden, sollten Sie Platzangst haben, können Untersuchungen in einem offenen MRT-Gerät angeboten werden.

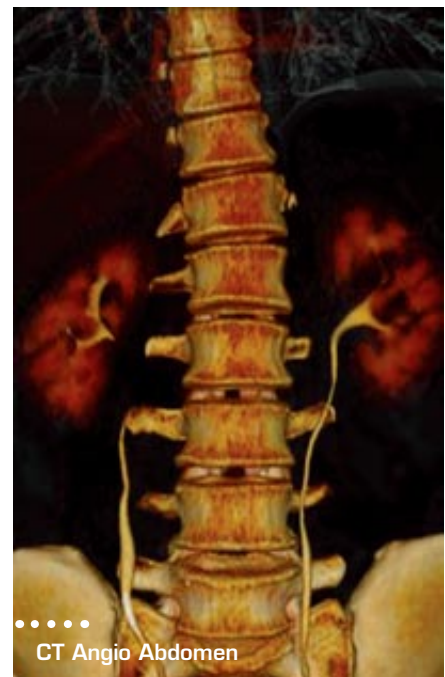
Nicht jeder kommt für einen MRT-Scan in Betracht. Das im MRT-Scan erzeugte Magnetfeld ist zum Beispiel nicht für Menschen geeignet, die einen Herzschrittmacher haben. Für sie gibt es alternative Untersuchungsmethoden. Um weitere Informationen über MRT-Scans zu erhalten, kontaktieren Sie uns oder besuchen Sie unsere Website [www.prescan.at](http://www.prescan.at).



# Untersuchung im CT-Scanner

CT (Computertomographie) ist eine spezielle Art der Röntgenuntersuchung und wird meist zur Untersuchung von Organen, die ständig in Bewegung sind, wie zum Beispiel Lunge und Herz, verwendet. Die gesamte Untersuchung nimmt etwa fünf bis zehn Minuten Zeit in Anspruch. Sie liegen auf einer bequemen Liege, auf der Sie durch den CT-Scanner (eine Art schmaler Ring) gefahren werden. Auch für Menschen mit ausgeprägter Platzangst ist diese Untersuchung praktisch immer unproblematisch.

Bei einem CT-Scanner werden zur Bilderzeugung Röntgenstrahlen verwendet. Zu Ihrer Sicherheit werden Vorschriften eingehalten, die sich auf die Beschränkung der Strahlenmenge und Empfehlungen aus der wissenschaftlichen Forschung beziehen. Wird beim Total Body Scan eine CT-Untersuchung durchgeführt, erfolgt diese, wenn möglich, im so genannten Low-Dose-Verfahren. Das bedeutet, dass die Strahlenmenge möglichst klein ist und die Dosis eingehalten wird, der ein Mensch pro Jahr auf natürliche Weise ausgesetzt ist. Haben Sie Fragen zur Computertomographie? Nehmen Sie mit uns Kontakt auf oder besuchen Sie unsere Website [www.prescan.at](http://www.prescan.at).



# Betreuung und Nachsorge

## 5.1 Ihr Wohlbefinden steht im Mittelpunkt

Wenn Sie sich dazu entschließen, sich untersuchen zu lassen, erhalten Sie ausführliche Informationen zum Untersuchungsablauf sowie einen medizinischen Fragebogen. Bringen Sie diesen bitte ausgefüllt zum Untersuchungstermin mit. Für den optimalen Ablauf des einführenden Arztgespräches erweist sich die Mitnahme bereits vorliegender schriftlicher Arzt- und Laborbefunde von früheren Untersuchungen als hilfreich.

Am Tag der Untersuchung führen Sie zuerst ein einleitendes Gespräch mit dem untersuchenden unabhängigen Facharzt, der Sie über die Untersuchungen informiert. Während dieses Gespräches werden Ihre Daten ergänzt. Ferner entscheidet der Facharzt, ob die von Ihnen gewünschte Untersuchung sinnvoll ist und er kontrolliert, ob alle Voraussetzungen erfüllt sind. Um die Vorsorgeuntersuchung auf Ihre persönliche Situation zuzuschneiden, nimmt der Arzt gegebenenfalls kleinere Anpassungen am Untersuchungspaket vor. Leistungen, die Sie nicht in Anspruch nehmen, werden natürlich von Prescan anteilig rückvergütet.



Wir sorgen dafür, dass alles bis ins kleinste Detail vorbereitet ist. Sowohl die Mitarbeiter von Prescan als auch die Ärztinnen und Ärzte der Partnerkliniken nehmen sich Zeit für Sie.

## 5.2 Und wenn etwas gefunden wird...

...dann sind Sie bei Prescan nicht allein. Wenn eine Krankheit diagnostiziert wird, spricht der untersuchende Arzt mit Ihnen und gerne auch mit Ihrem Hausarzt oder Facharzt über eine mögliche Weiterbehandlung. Sie erhalten grundsätzlich alle Ihre Befunde für Ihren Hausarzt und die weiteren behandelnden Ärzte ausgehändigt.

Je nach Diagnose kann es sein, dass Ihnen geraten wird, eine weitere Untersuchung nach einigen Monaten durchführen zu lassen. Das ist die übliche Vorgangsweise, wenn nur eine minimale Abweichung gefunden wurde. Handelt es sich um einen auffälligen Befund, der therapeutische Konsequenz bedarf, können Sie auf Wunsch in der Partnerklinik bleiben oder Sie wenden sich an Ihren Vertrauensarzt.



# Kostenerstattung

Einige private Versicherungsgesellschaften haben bereits erkannt, wie wichtig medizinische Vorsorgeuntersuchungen für Ihre Gesundheit sind und übernehmen ganz oder zum Teil die dafür anfallenden Kosten. Gerne erhalten Sie von uns einen Kostenvoranschlag, mit dem Sie sich vor Untersuchungsbeginn bei Ihrer Krankenkasse erkundigen können.

Darüber hinaus können medizinische Untersuchungen in den meisten Fällen vollständig von der Steuer abgesetzt werden. Gerne stellen wir eine entsprechende Rechnung aus.

# Privatsphäre und Datenschutz

Vertraulichkeit und Datenschutz sind oberstes Gebot bei Prescan!

Ihre Untersuchungsergebnisse werden aus Gründen des Datenschutzes nicht an Dritte weitergegeben. Die unabhängigen Ärzte, von denen Sie untersucht werden, unterliegen der ärztlichen Schweigepflicht und geben die Ergebnisse Ihrer Untersuchungen auch nicht an Prescan weiter. Ihre Befunde bekommen nur Sie selbst zu sehen und Sie allein entscheiden, ob und wer diese Befunde einsehen darf. Bei eventuellen Fragen zu den Untersuchungen können Sie uns gerne jederzeit kontaktieren.



„Wenn da etwas ist, möchte ich das lieber gleich wissen, als wenn man im Nachhinein sagt. Hätten wir das mal eher gewusst.“

# Erfahrungen

Eine Freundin fragte mich sorgenvoll ein paar Tage vor meiner Untersuchung: „Willst du das wirklich wissen? Vielleicht fehlt Dir etwas“ Ich antwortete ihr, dass ich es natürlich wissen möchte, da man nur dann rechtzeitig etwas tun kann. „Natürlich ist es eine Momentaufnahme und es kann sich jederzeit etwas entwickeln, aber das Ergebnis hat mich sehr erleichtert. Sie haben nichts gefunden!“

*Liesbet Vandebroek, Direktorin der Tourismuswerbung Flandern-Brüssel*

„Mit dem Total Body Scan wollte ich wissen, wie gesund ich tatsächlich bin. Im Wirtschaftsleben ist eine IST-Analyse gängig. Man möchte wissen wo das Unternehmen tatsächlich steht. Das wollte ich auch bei meiner Gesundheit wissen und war angenehm überrascht. Nicht nur, dass nichts gefunden wurde, sondern das ganze Drumherum: neuste Technologie, die Vorzüge einer Privatklinik, Ärzte die Zeit haben und ein unglaublich nettes Betreuungsteam. Nur weiter so!“

*Otmar Paugger, Steuerberater*

„Ich vermutete eine Arthrose. Das MRT zeigte tatsächlich einen Verschleiß meiner Hüfte an, doch dabei wurde auch ein Tumor im Dickdarm festgestellt. Das war eine große und unangenehme Überraschung für mich. Mittlerweile wurde mir ein Stück meines Darms operativ entfernt. Anderes Gewebe und Lymphknoten sind zum Glück nicht angegriffen. Hätte ich den Total Body Scan nicht machen lassen, würde ich heute noch mit diesem Tumor durch die Gegend laufen!“

*Stef Loos, Niederlande*

„In 1 bis 2 Prozent der Fälle finden wir etwas Ernstes, zum Beispiel einen Tumor in der Niere oder der Lunge. Darüber hinaus entdecken wir regelmäßig Durchblutungsstörungen oder Bandscheibenvorfälle, aber auch Blutwerte z.B. Cholesterin oder Blutzucker, die nicht in Ordnung sind.“

*Dr. Gunter Klass, Chefarzt Mathias Spital (Partnerklinik von Prescan), Deutschland*

„Bewusst mit meinem Leben umgehen“ – das habe ich auch schon zuvor getan, doch nun ist mir wieder bewusst geworden, warum das auch so nötig ist. Und sollte ich es je vergessen, dann habe ich immer noch die Fotos, die man zum Abschluss mit nach Hause bekommt. Eine CD-ROM mit allen Bildern, darunter mein absoluter Favorit: die dreidimensionale, sich drehende Aufnahme der Halsschlagadern, die das Blut zu meinem Gehirn transportieren, zwei riesengroße leuchtende Pipelines, die sich stets weiter in immer kleinere Gefäße verzweigen.“

*Thomas Pelzel, Unternehmer*

Weiteres Feedback unserer Klienten finden Sie auf [www.prescan.at](http://www.prescan.at)



**Prescan GmbH**

Billrothstrasse 78  
1190 Wien, Österreich

T: +43 - 1 - 360 36 36 36  
F: +43 - 1 - 360 36 58 04

E: [info@prescan.at](mailto:info@prescan.at)  
W: [www.prescan.at](http://www.prescan.at)

